

Elevadores eléctricos para las ascensoristas con paracaídas incorporado:

LIFTHO NEO

I ELEVACIÓN DE PERSONAS | Elevador eléctrico



CARACTERÍSTICAS TÉCNICAS

Designación	600 M		600 T	800 M	1000 M	1000 T
Carga máx. de utilización / WLL (kg)	600			800	1000	
Potencia del motor (kW)	1.25			1.25	1.25	1.85
Tensión (V)	Monofásico - 230V - 50Hz/60Hz	Trifásico - 400V - 50Hz/60Hz		Monofásico - 230V - 50Hz/ 60Hz	Monofásico - 230V - 50Hz/-	Trifásico - 400V - 50Hz/60Hz
Velocidad de elevación (m/min)	9m/min - 50Hz 11m/min - 60Hz			7m/min - 50Hz 8m/min - 60Hz	7m/min - 50Hz -	9m/min- 50Hz 10m/min - 60Hz
Peso del cabrestante (kg)	51			59	59	
Diámetro del cable (mm)	Ø8.3 mm 5x19 o 6x17 o 5x26 Acero galvanizado de alma sintética			Ø9.5 mm 5x19 o 5x26, Acero galvanizado de alma sintética	Ø10.3 mm 5x19 o 5x26 Acero galvanizado de alma sintética	
Fin de carrera alta	Sí			Sí	Sí	

Los polipastos eléctricos de la gama LIFTHO para ascensoristas pueden instalarse en la parte superior del hueco, en la pared del hueco o en el foso. Estos equipos pueden ser utilizados mediante tiro directo, o con reenvío 2:1 con una polea. De serie toda la gama LIFTHO equipa sistemas de seguridad tales como: limitador de carga, detector de sobrecarga, piloto de estado (apagado/encendido), fin de carrera superior, fin de carrera inferior, aflojamiento de cable, etc.

Los equipos LIFTHO están disponibles en 600 kg, 800 kg y 1000kg, tanto en monofásico como en trifásico.

Están equipados con un módulo (NEO) que incluye contador de horas y función de sobrecarga.

Los polipastos LIFTHO 600 y LIFTHO 1000 llevan incorporado el paracaídas con cable independiente.



EQUIPAMIENTO ESTÁNDAR

- | Botonera (5m de cable) de doble aislamiento IP 65
- | 1 Tope de fin de carrera



ACCESORIOS

Botonera

- | Kit de fijación de gancho (otras soluciones posibles)
- | Ruedas y puño telescópico de transporte
- | Sistema de anticaída SECURICHUTE 600, 800 y 1000
- | Alargaderas para botonera (de 15 a 60 m)
- | Radiomando de doble aislamiento, IP 65, (alcance 100 metros)
- | Polea de reenvío para duplicar la capacidad de carga (polipasto)

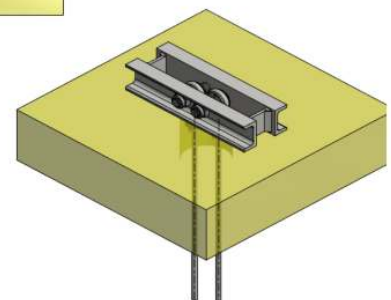
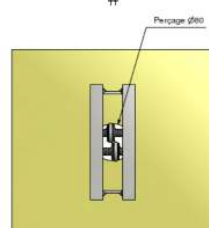
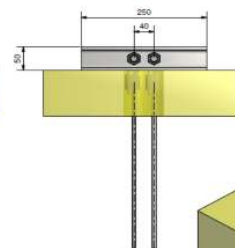
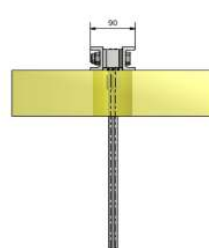
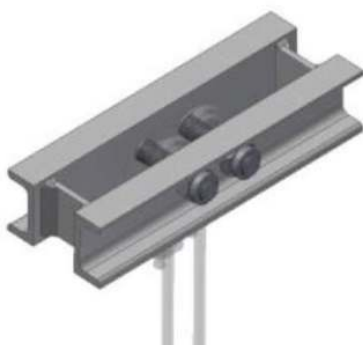
ALARGADERA
Para botonera



SECURICHUTE
en versión 600, 800 y 1000



ACCESORIO ESPECIAL PARA ANCLAJE EN CUARTO DE MÁQUINAS (LIFTHO)



Elevadores eléctricos para las ascensoristas sin paracaídas incorporado:

LM 300S+ / LM 500+

I ELEVACIÓN DE MATERIAL - ELEVADOR ELÉCTRICO



CARACTERÍSTICAS TÉCNICAS

Denominación	LM 300S+	LM 500+
Carga máxima de utilización directa / WLL (kg)	300	500
Carga máxima de utilización con enganche / WLL (kg)	600	990
Potencia motor (kW)	1,1	1,1
Voltaje (V)	Monofásico 230V - 50/60Hz	Monofásico 230V - 50/60Hz (existe en 110V - 50/60 Hz)
Intensidad nominal/arranque (A)	50Hz =7/21A 60Hz =9/21A	50Hz =7/21A 60Hz =9/21A
Peso del elevador (kg)	32	32
Dimensiones (mm)	255x240x809	255x240x809
Temperatura de utilización (°C)	- 10°C/ +55°C*	- 10°C/ +55°C*
Velocidad de funcionamiento (m/min)	50Hz =14m/min 60Hz =15m/min	50Hz =7m/min 60Hz =8m/min
Ø y tipo de cable	Ø6.5 a 6.8 - 6x19 Acero galvanizado de alma mixta	Ø6.5 a 6.8 - 6x19 Acero galvanizado de alma mixta
Fin de carrera alto	Sí	Sí
Fin de carrera bajo	Sí	Sí

Los polipastos eléctricos serie LM son equipos de elevación de cargas mediante cable de acero que permite un recorrido ilimitado y, por lo tanto, ofrece una altura de trabajo ilimitada.

Estos polipastos son ideales para los ascensoristas para el movimiento de materiales en los huecos (guías, cabina, contrapeso, etc).

EQUIPAMIENTO ESTÁNDAR

- Botonera 2,5 (metros de cable) de doble aislamiento IP 65
- Gancho de suspensión
- 2 Topes de final de carrera



ACCESORIOS

- Caja de transporte
- Extensión de cables para botonera (de 5 a 60 m)
- Radiomando de doble aislamiento IP 65 y IP 66 (alcance 100 metros)
- Kit poleas de reenvío
- Base para utilizarlo sin colgar



Sólido y eficiente: El cárter monobloque de aluminio hace que el cabrestante resulte a su vez ligero, compacto y resistente a la corrosión.

Dos topes de fin de carrera estancos (IP 65-Resistentes al agua y al polvo) frenan la subida o bajada para evitar que se salga el cable del cabrestante. Su mantenimiento es mucho más sencillo gracias a que se accede fácilmente a la parte mecánica. TURBOIBER cuenta con la certificación, las instalaciones y la formación necesarias para el correcto mantenimiento de estos equipos.



PRACTICIDAD

- Se adapta a todo tipo de obra
- Sin límite de altura de trabajo
- Equipado con una base para una utilización no suspendida *(en opción)*
- Posibilidad de duplicar la capacidad de carga equipándose de un kit poleas de reenvío *(en opción)*
- Mantenimiento simplificado



SEGURIDAD

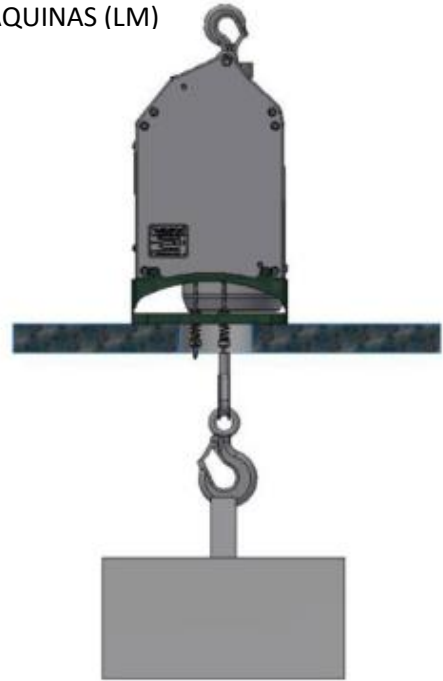
- Dos topes de final de carrera permiten detener la subida y/o la bajada
- Motor eléctrico protegido con una sonda térmica en caso de recalentamiento



CONFORT

- Portátil y fácilmente manejable: caja de transporte *(en opción)* y asas de transporte
- Compacto y ligero
- Sólido, posee un cárter monobloque de aluminio que permite evitar la corrosión
- Botonera o Radiomando *(en opción)* intercambiable

ACCESORIO ESPECIAL PARA ANCLAJE EN CUARTO DE MÁQUINAS (LM)



Base para
utilizarlo sin
colgar



MOTRIX 750, 1000 Y 1500

I ELEVACIÓN DE MATERIAL - ELEVADOR ELÉCTRICO



CARACTERÍSTICAS TÉCNICAS

Designación	MOTRIX 750	MOTRIX 1000	MOTRIX 1500
Carga Máx. de utilización WLL (kg)	750	990	1500
Potencia Motor (kW)	1.25	1.85	
Tensión (V)	Trifásico 380-415V-50 Hz	Trifásico 380-415V-50/60Hz	
Intensidad nominal/arranque (A)	4/15A	6 / 20A	
Peso del elevador/cabrestante (kg)	50	64	
Dimensión (mm.)	273x364x672	291x401x718	
Temperatura de utilización (°C)	- 10°C/ +55°C*		
Velocidad de funcionamiento (m/min)	50Hz 9m/min	50Hz =9m/min 60Hz =10.8m/min	50Hz =5.5/min 60Hz =6.6/min
Ø y tipo de cable	Ø8.3 - 5x19 o 5x26 acero galvanizado de alma mixta	Ø9.5 - 5x19 ou 5x26 acero galvanizado de alma mixta	Ø10.3 - 4xK19 ou 9xK16 acero galvanizado de alma mixta
Fin de carrera alto	Sí		
Fin de carrera bajo	Sí		
Función de sobrecarga	Sí		

Los polipastos eléctricos serie MOTRIX son equipos de elevación de cargas mediante cable de acero que permite un recorrido ilimitado y, por lo tanto, ofrece una altura de trabajo ilimitada.

Estos polipastos son ideales para los ascensoristas para el movimiento de materiales en los huecos (guías, cabina, contrapeso, etc).

PRODUCTO ESTÁNDAR

- ✓ Caja de botones (2,5m de cable) con doble aislamiento IP65
- ✓ Gancho de suspensión
- ✓ 2 topes de fin de carrera (alto y bajo)
- ✓ Sobrecarga por medida de corriente consumida



ACCESORIOS

- ✓ Radiomando con doble aislamiento IP 65 y 66 (alcance 100 metros)
- ✓ Kit de suspensión que permite duplicar la capacidad de carga
- ✓ Alargadera para botonera (de 5 a 60 m)
- ✓ Asas de transporte telescópicas y ruedas



Robusto y potente: El elevador está formado por un cárter monobloque de aluminio haciéndolo a su vez ligero, compacto y resistente a la corrosión. Su mantenimiento está simplificado gracias al fácil acceso a la parte mecánica.

Dos topes de fin de carrera estancos (IP 65-Resistentes al agua y al polvo) frenan la subida o bajada para evitar que se salga el cable del cabrestante. Su mantenimiento es mucho más sencillo gracias a que se accede fácilmente a la parte mecánica. TURBOIBER cuenta con la certificación, las instalaciones y la formación necesarias para el correcto mantenimiento de estos equipos.



SEGURIDAD

- ✓ Función de sobrecarga integrada
- ✓ Motor eléctrico protegido por una sonda térmica en caso de recalentamiento
- ✓ Indicador luminoso de encendido
- ✓ Dos topes de fin de carrera permiten frenar la subida y/o la bajada
- ✓ Desbloqueo manual del freno en caso de avería eléctrica



PRACTICIDAD

- ✓ Se adapta a todo tipo de obra
- ✓ Sin límite de altura de trabajo



CONFORT

- ✓ Mantenimiento simplificado - Sistema de adherencia optimizado para facilitar la apertura del elevador/cabrestante
- ✓ Mando con botonera o radiomando (en opción) intercambiable
- ✓ Asas de transporte telescópicas y ruedas (en opción)